

3D

SHAPED
TECHNOLOGY

HOME

EDIMAX

CERAMICHE
ASTOR

**“nessun posto
è bello come
casa mia.”**

“There’s nowhere as beautiful as my own sweet home”.

“ Il n’y a aucun endroit plus beau que mon chez-moi”.

“Nirgends ist es so schön, wie bei mir zuhause”.

**dove tutto
è reale
e magico
allo stesso tempo.**

HOME

Where everything is both magical and real.

Où tout est à la fois réel et magique.

Wo alles real und dennoch magisch ist.

3D

SHAPED
TECHNOLOGY

REDFLAME

GOLDENSUN

DARKPEAT

BLUELAGOON

WHITEPASTEL

AMBERPEACH



**intenso e avvolgente
come un tramonto
inaspettato.**

HOME REDFLAME

Intense and fascinating as an unexpected sunset.

Intense et enveloppant comme un crépuscule inattendu.

So intensiv und mitreißend wie ein unerwarteter Sonnenuntergang.



HOME REDFLAME 40x40 RET



HOME REDFLAME 40x40 RET
HOME WHITEPASTEL MOSAICO SHELL FOGLIO 30x30 - HOME WHITEPASTEL MOSAICO ESA K96 FOGLIO 29,5x34
HOME WHITEPASTEL MOSAICO 5x5 FOGLIO 30x30 - HOME BLUELAGOON MOSAICO SHELL FOGLIO 30x30



HOME WHITEPASTEL MOSAICO ESA K96 FOGLIO 29,5x34
HOME BLUELAGOON MOSAICO SHELL FOGLIO 30x30



HOME REDFLAME 40x40 RET
HOME WHITEPASTEL MOSAICO SHELL FOGLIO 30x30



**i toni caldi e dorati
dei momenti più
preziosi.**

HOME GOLDENSUN

Warm and golden as the most precious moments.

Les tons chauds et dorés des moments les plus précieux.

Die warmen, goldfarbenen Farbtöne besonders wertvoller Augenblicke.



HOME GOLDENSUN 40x40 RET



HOME GOLDENSUN 40x40 RET



HOME GOLDENSUN 40x40 RET - HOME GOLDENSUN 20x40
HOME GOLDENSUN 20x20 - HOME GOLDENSUN MOSAICO ESA K96 FOGLIO 29,5x34



HOME GOLDENSUN 40x40 RET - HOME GOLDENSUN 20x40
HOME GOLDENSUN 20x20 - HOME GOLDENSUN MOSAICO ESA K96 FOGLIO 29,5x34



**il fascino autentico
di uno spirito libero
ed essenziale.**

HOME DARKPEAT

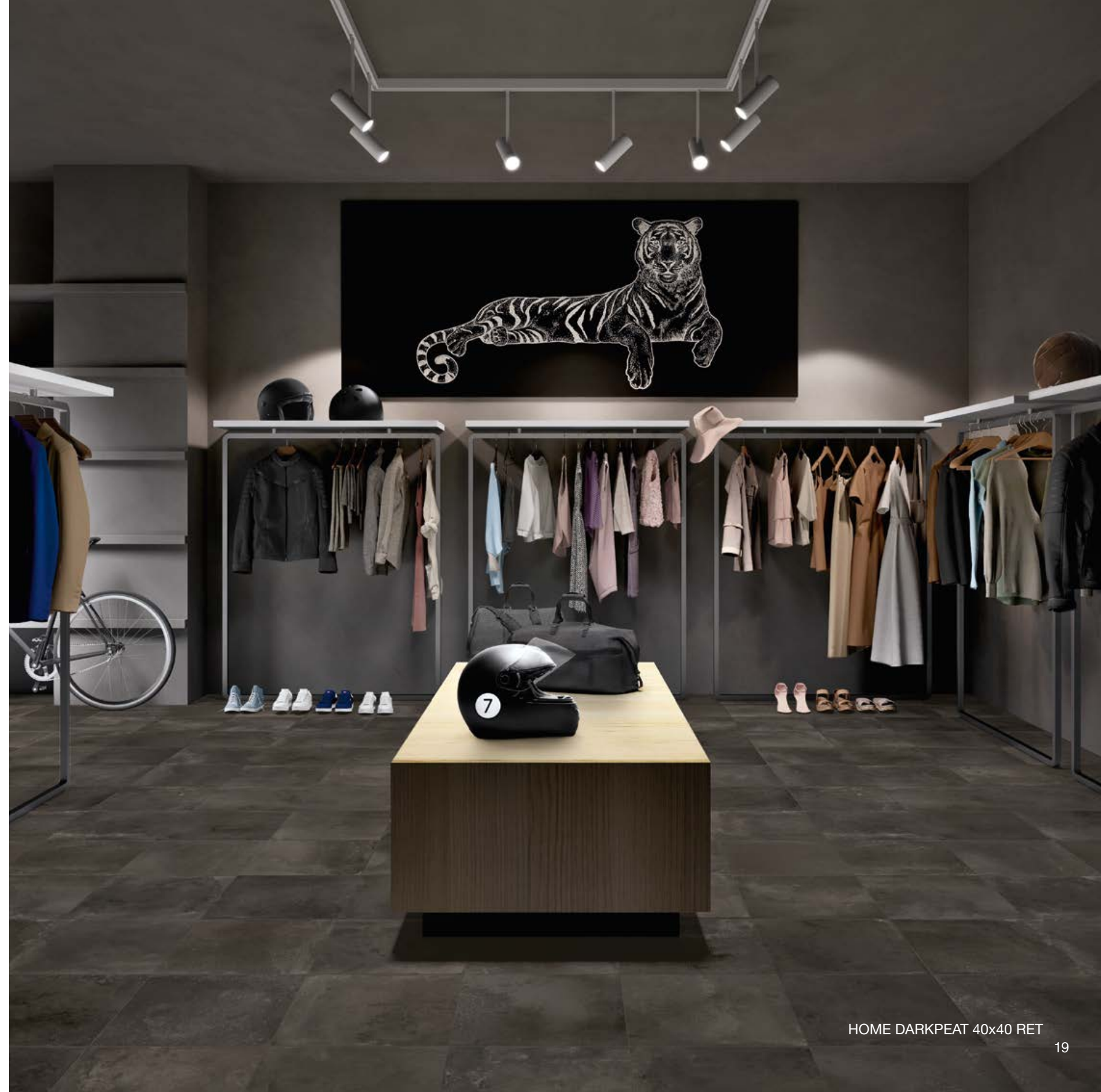
The authentic charisma of a free and vital spirit.

Le charme fascinant et authentique d'un esprit libre et essentiel.

Die authentische Faszination eines freien, essentiellen.



HOME DARKPEAT 40x40 RET



HOME DARKPEAT 40x40 RET



HOME DARKPEAT 20x40
HOME WHITEPASTEL MOSAICO SHELL FOGLIO 30x30



HOME DARKPEAT 20x40
HOME DARKPEAT 10x40 - HOME WHITEPASTEL MOSAICO SHELL FOGLIO 30x30





**profondo e rassicurante,
come un amico fedele,
una carezza accogliente.**

HOME BLUELAGOON

As deeply reassuring as a faithful friend or a welcoming caress.

Profond et rassurant, comme un ami fidèle, une caresse accueillante.

Tiefgründigen und vertrauenerweckenden Geistes, wie der eines treuen Freundes oder einer angenehmen Liebkosung.



HOME BLUELAGOON 40x40 RET



HOME BLUELAGOON 40x40 RET
HOME WHITEPASTEL 10x40 - HOME DEC. MAJOLICA 40x40 RET



HOME BLUELAGOON 40x40 RET
HOME WHITEPASTEL 10x40



**la casa è luce,
energia,
complicità.**

HOME WHITEPASTEL

Home is light, energy and complicity.

La maison est lumière, énergie, complicité.

Zuhause ist ein Synonym für Licht, Energie und Komplizität.



HOME WHITEPASTEL 20x40



HOME WHITEPASTEL 20x40



HOME WHITEPASTEL 40x40 RET



HOME WHITEPASTEL 40x40 RET
HOME DEC. MAJOLICA 40x40 RET





**le cose più care
avvolte nel tepore di
una carezza delicata.**

HOME AMBERPEACH

The most precious and beloved things, warmly wrapped in a delicate embrace.

Les choses les plus chères enveloppées dans la tiédeur d'une caresse délicate.

Die uns liebsten Dinge umschmeichelt von der Wärme einer zarten Liebkosung.



HOME AMBERPEACH 40x40 RET



HOME AMBERPEACH 40x40 RET - HOME AMBERPEACH 20x40
HOME AMBERPEACH 10x40 - HOME AMBERPEACH MOSAICO PICKET FOGLIO 29x25,7



HOME AMBERPEACH 10x40
HOME AMBERPEACH MOSAICO PICKET FOGLIO 29x25,7



REDFLAME



GOLDENSUN



DARKPEAT



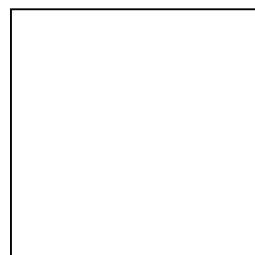
BLUELAGOON



WHITEPASTEL



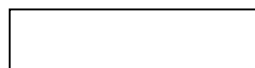
AMBERPEACH



≅ 9 MM
40X40 (16"X16") RET 40X40 (16"X16") ANTISLIP
1KH7 AMBERPEACH 1KH8 AMBERPEACH
1KJ5 REDFLAME 1KH2 REDFLAME
1KJ6 GOLDENSUN 1KH3 GOLDENSUN
1KJ8 DARKPEAT 1KH4 DARKPEAT
1KJ9 BLUELAGOON 1KH5 BLUELAGOON
1KH1 WHITEPASTEL



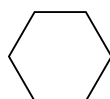
≅ 9 MM
20X40 (8"X16") ⊕
R2S3 AMBERPEACH
R2R1 REDFLAME
R2R2 GOLDENSUN
R2R4 DARKPEAT
R2R5 BLUELAGOON
R2R6 WHITEPASTEL



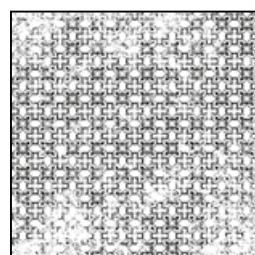
≅ 9 MM
10X40 (4"X16") ⊕
1Y23 AMBERPEACH
1Y11 REDFLAME
1Y15 GOLDENSUN
1Y19 DARKPEAT
1Y20 BLUELAGOON
1Y21 WHITEPASTEL



≅ 9 MM
20X20 (8"X8") ⊕
5XC1 AMBERPEACH
5XC2 REDFLAME
5XC3 GOLDENSUN
5XC4 DARKPEAT
5XC5 BLUELAGOON
5XC6 WHITEPASTEL



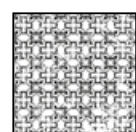
≅ 9 MM
16,7X14,5 (7"X6") ⊕
B261 AMBERPEACH
B255 REDFLAME
B256 GOLDENSUN
B258 DARKPEAT
B259 BLUELAGOON
B260 WHITEPASTEL



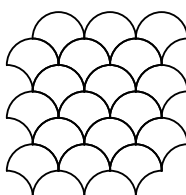
≅ 9 MM
DEC. 40X40 (16"X16") RET
1KH9 MAJOLICA



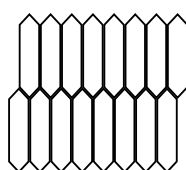
≅ 9 MM
DEC. 10X40 (4"X16") ⊕
1Y24 MAJOLICA



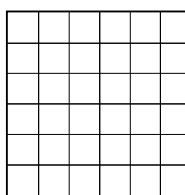
≅ 9 MM
DEC. 20X20 (8"X8") ⊕
5XC8 MAJOLICA



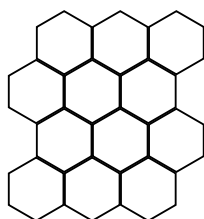
≅ 9 MM
MOSAICO SHELL
FOGLIO 30X30 (12"X12") ○
NL52 AMBERPEACH
NL28 REDFLAME
NL29 GOLDENSUN
NL31 DARKPEAT
NL32 BLUELAGOON
NL33 WHITEPASTEL



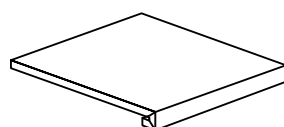
≅ 9 MM
MOSAICO PICKET
FOGLIO 29X25,7 (12"X10") ○
NC76 AMBERPEACH
NC71 REDFLAME
NC72 GOLDENSUN
NC73 DARKPEAT
NC74 BLUELAGOON
NC75 WHITEPASTEL



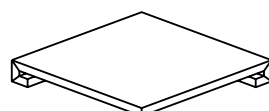
≅ 9 MM
MOSAICO 5X5 (2"X2")
FOGLIO 30X30 (12"X12") ○
NL55 AMBERPEACH
NL46 REDFLAME
NL47 GOLDENSUN
NL49 DARKPEAT
NL50 BLUELAGOON
NL51 WHITEPASTEL



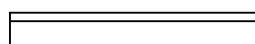
≅ 9 MM
MOSAICO ESA K96
FOGLIO 29,5X34 (12"X13") ○
NL53 AMBERPEACH
NL34 REDFLAME
NL35 GOLDENSUN
NL37 DARKPEAT
NL38 BLUELAGOON
NL39 WHITEPASTEL



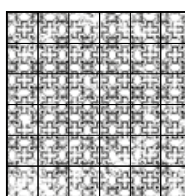
≅ 9 MM
GRADINO 40X40 (16"X16") ① *
1HG7 AMBERPEACH
1HG1 REDFLAME
1HG2 GOLDENSUN
1HG4 DARKPEAT
1HG5 BLUELAGOON
1HG6 WHITEPASTEL



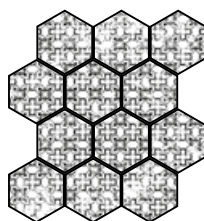
≅ 9 MM
ANG. GRADINO 40X40 (16"X16") ① *
2FT7 AMBERPEACH
2FT1 REDFLAME
2FT2 GOLDENSUN
2FT4 DARKPEAT
2FT5 BLUELAGOON
2FT6 WHITEPASTEL



≅ 9 MM
BATTISCOPA 6,5X40 (2"X16") RET
1N67 AMBERPEACH
1N61 REDFLAME
1N62 GOLDENSUN
1N64 DARKPEAT
1N65 BLUELAGOON
1N66 WHITEPASTEL



≅ 9 MM
MOSAICO 5X5 DEC. (2"X2")
FOGLIO 30X30 (12"X12") ○
NL65 MAJOLICA



≅ 9 MM
MOSAICO ESA K96 DEC.
FOGLIO 29,5X34 (12"X13") ○
NL54 MAJOLICA

INFORMAZIONI GENERALI - GENERAL INFORMATION

- Prodotto in porcellanato smaltato con impasti colorati. Superfici naturali e superfici antiscivolo. Bordi rettificati e bordi tagliati.
Coloured body glazed porcelain tiles and rectified edges. Natural surfaces and antislip surfaces. Rectified edges and cut edges.
- Tutte le misure sono nominali. Le conversioni in pollici sono approssimate ed arrotondate.
All sizes are nominal. The conversions into inches are approximate and rounded off.
- Le confezioni contengono il prodotto con diverse sfumature di tono. Al fine di ottenere il migliore effetto estetico, si consiglia, durante la posa, di prelevare le piastrelle alternativamente da scatole diverse e di posarle in senso ortogonale l'una all'altra.
The boxes contain the item with different shade variegations. When you lay down the tiles, in order to obtain the best blend of the colours, we advice you to take the tiles alternatively from different boxes and lay down orthogonally one to the other.
- Per i formati rettangolari consigliamo una posa sfalsata massimo di 1/4 della lunghezza.
For the rectangular sizes we suggest an installation pattern at a maximum of 1/4 of the entire length.
- Bordi rettificati: nella posa mono e multi-formato è consigliato prevedere fughe di almeno 2 mm.
Rectified edges: when you lay down single and multi sizes it is suggested to use grouts of at least 2 mm.
- Ci riserviamo la facoltà di modificare e/o eliminare i formati, i calibri, gli spessori e le grafiche in qualsiasi momento senza che si renda necessaria una espressa comunicazione scritta.
We reserve the right to modify and/or remove the sizes, the calibers, the thickness and the graphics anytime, with no obligation of a further notice in writing.
- I toni degli articoli campionati sono puramente indicativi pertanto le variazioni di tono e di superficie non possono costituire motivo di contestazioni.
The shades of the samples are purely representative of the item itself so the shades variation and the surfaces variations cannot constitute the reason for a claim.
- Fondi, decori, mosaici, pezzi speciali o qualsiasi formato da taglio o rettifica, vengono prodotti uno ad uno con interventi manuali ed artigianali durante la fase di lavorazione. Eventuali imperfezioni rientrano nelle tolleranze e non possono essere considerate difetti.
Plain tiles, decors, mosaics, special pieces or any item cut or rectified are produced one by one with manual and artisanal interventions during the manufacturing phase. Any possible imperfection is within the tolerances and cannot be considered as a defect/fault.

SIMBOLOGIA - SIMBOLOGY

RET Rettificato ⊕ Prodotto tagliato ○ Prodotto incollato su rete * A richiesta a scatole intere
Rectified Cut item Item on net On request full boxes

- ① Piastrella con torello incollato (solo su richiesta). Per uso esterno è necessario adottare tutte le misure per una posa a regola d'arte secondo usi e norme in vigore.
Tile with glued torello (on request only). For external use it's necessary to adopt all precautions for a perfect tile according to usage and regulations in force.

CARATTERISTICHE TECNICHE - TECHNICAL CHARACTERISTICS

	Spessore	Formatura del prodotto	Assorbimento d'acqua	Carico di rottura	PEI Resistenza all'abrasione superficiale	Resistenza agli sbalzi termici	Resistenza al gelo	Resistenza chimica	Resistenza alle macchie	Coefficiente dinamico di frizione	Resistenza allo scivolamento
	Thickness	Product Moulding	Water absorption	Modulus of rupture	Resistance to surface abrasion	Resistance to thermal shock	Frost resistance	Chemical resistance	Stain resistance	Dynamic coefficient of friction	Slip resistance
			ISO 10545-3 B 1a	ISO 10545-4	ISO 10545-7	ISO 10545-9	ISO 10545-12	ISO 10545-13	ISO 10545-14	DCOF	DIN EN 16165 Annex B DIN EN 16165 Annex A
HOME 3D	9	RET	< 0,5%	≥ 43 N/mm ²	5	Garantita Guaranteed Garantiert Garantie	Garantita Guaranteed Garantiert Garantie	GA (V) GLA (V) GHA (V)	Conforme Compliant Conforme Konforme	> 0,42	R9 A
HOME 3D Antislip	9	RET	< 0,5%	≥ 43 N/mm ²	5	Garantita Guaranteed Garantiert Garantie	Garantita Guaranteed Garantiert Garantie	GA (V) GLA (V) GHA (V)	Conforme Compliant Conforme Konforme	> 0,70	R11 A+B+C

3D

SHAPED

TECHNOLOGY

3D Shaped Technology è una nuova lavorazione digitale che si inserisce nel processo produttivo per conferire il massimo realismo ai prodotti ceramici, attraverso un procedimento superficiale che ne esalta la conformazione preservando le caratteristiche di robustezza, durezza e facilità di pulizia tipiche del gres porcellanato.

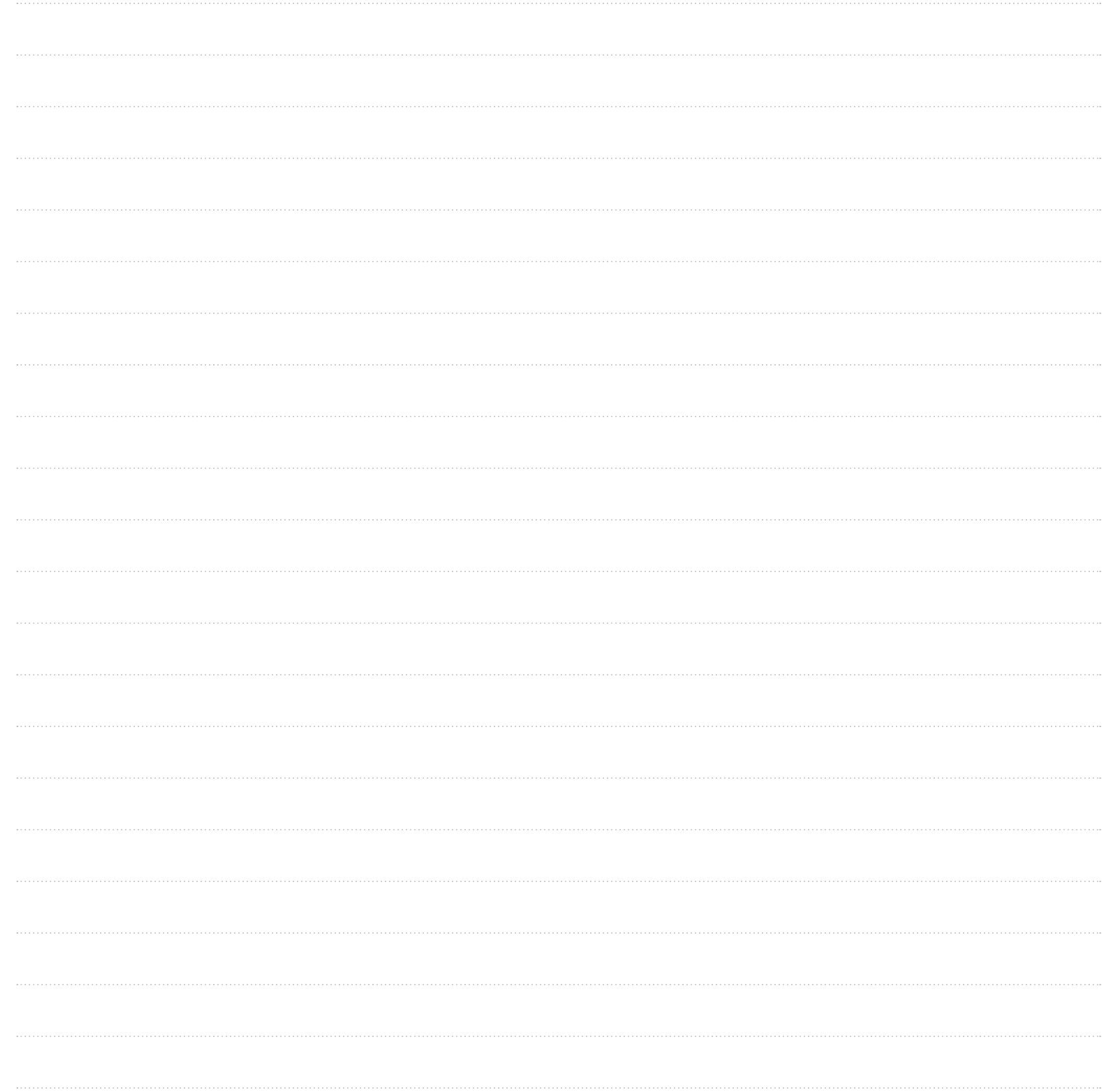
Coniugando visione e tatto in una realizzazione iperrealistica senza vincoli né limiti, la tecnologia 3D Shaped rompe gli schemi del concetto tradizionale di materia ceramica che, da una visione bidimensionale, passa a una realizzazione tridimensionale dove ogni dettaglio prende forma, colore e struttura.

Novità e avanguardia sono quanto caratterizza l'esclusiva 3D Shaped Technology che ha portato alla ribalta un'innovazione che ha cambiato radicalmente il concetto di superficie ceramica.

3D Shaped Technology is a new digital process that is inserted in the production process to give maximum realism to ceramic products, through a surface forming process that enhances its conformation while preserving the characteristics of strength, durability and ease of cleaning typical of porcelain stoneware.

Combining vision and touch in a hyper-realistic realization without constraints or limits, 3D Shaped technology breaks the rules of the traditional concept of ceramic material which, from a two-dimensional vision, passes to a three-dimensional realization where every detail takes shape, colour and structure.

Development to find ever new technologies, able to offer all vanguard for the main international markets.



EDIMAX
CERAMICHE
ASTOR

Gruppo Beta S.p.A. 41014 Solignano Nuovo (MO) Italy - Statale 569 n°234 tel. +39 059 748911 - fax +39 059 748990
www.edimaxastor.it - info@edimaxastor.it